

Druckvorlage

Diese Informationen helfen Ihnen Ihre Druckdatei optimal zu erstellen.

» Das Seitenformat

- Alle Dokumentseiten sind einheitlich in der gewünschten Ausrichtung des Formats anzuliefern
- eine Mischung aus Hoch- und Querformat ist nicht möglich
- Die Ausrichtung des Formats muss bereits im Layoutprogramm entsprechend angelegt werden - (keine Drehung der Seite im Druck-PDF anwenden)
- Die Ausrichtung des Formats muss mit der Leserichtung des Layouts übereinstimmen

» Die Reihenfolge der Dokumentseiten

- Dokumentenseiten in chronologischer Reihenfolge anordnen, beginnend mit der Dokumentenseite 1
 - eine Mischung aus Hoch- und Querformat ist nicht möglich
 - Die Ausrichtung des Formats muss bereits im Layoutprogramm entsprechend angelegt werden - (keine Drehung der Seite im Druck-PDF anwenden)
 - Die Ausrichtung des Formats muss mit der Leserichtung des Layouts übereinstimmen
-

» Die technischen Vorgaben Ihrer Druckdaten

- Verwenden Sie zur Erstellung Ihrer Druckdaten ein gängiges Grafikprogramm, wie InDesign, Illustrator, Corel Draw oder Photoshop. Erzeugen Sie im Anschluss Druckdaten im [PDF-Format](#). Word-, Power Point-, oder Excel-Dateien können wir nicht als Druckdaten annehmen.
- Druckdaten sind im [CMYK-Farbraum](#) anzulegen
- In der Weiterverarbeitung können [Schneidtoleranzen](#) von **bis zu 2 mm** vorkommen, die sich nicht vermeiden lassen und innerhalb derer wir keine Reklamationen anerkennen. Daher achten Sie darauf dass wichtige Elemente mit mindestens 3 mm Abstand zum Rand platziert werden.
- Falls der Artikel konturgeschnitten werden soll, ist darauf zu achten dass die [Cut-Kontur](#) in [Sonderfarbe](#) angelegt werden muss (Sehen Sie hierzu unsere Anleitung zum anlegen einer Cut-Kontur.)
- Bei Verwendung von [Pixelgrafiken](#) ist darauf zu achten, dass diese eine Mindestauflösung von **300 dpi** aufweisen
- Damit Ihre Druckdatei mit den [Schriften](#) druckfähig ist, müssen die Schriften ordnungsgemäß in die Datei [eingebettet](#) bzw. in Kurven umgewandelt sein

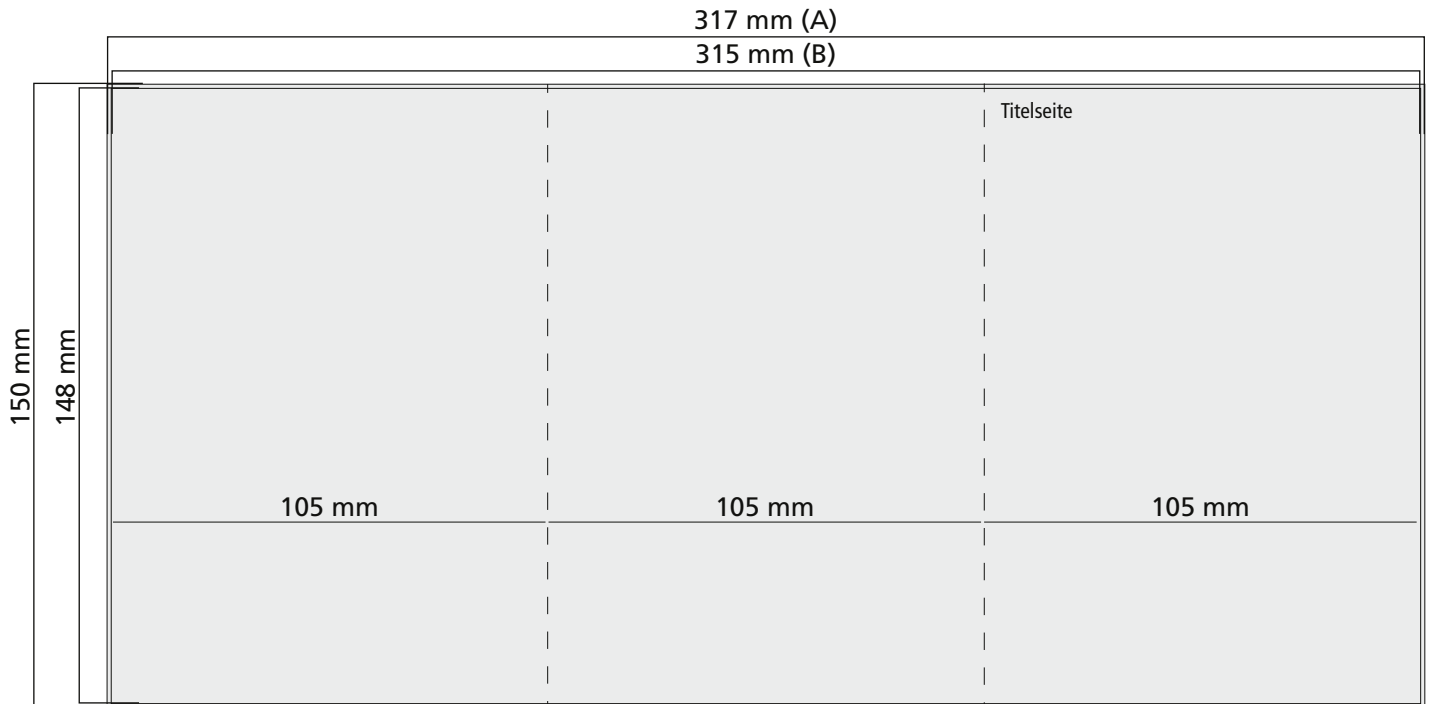
» Sie haben Fragen?

Auf unserer Website www.reproplan-shop.de finden Sie Tipps rund um unsere Produkte. Gerne beraten und unterstützen wir Sie auch per E-Mail oder telefonisch.

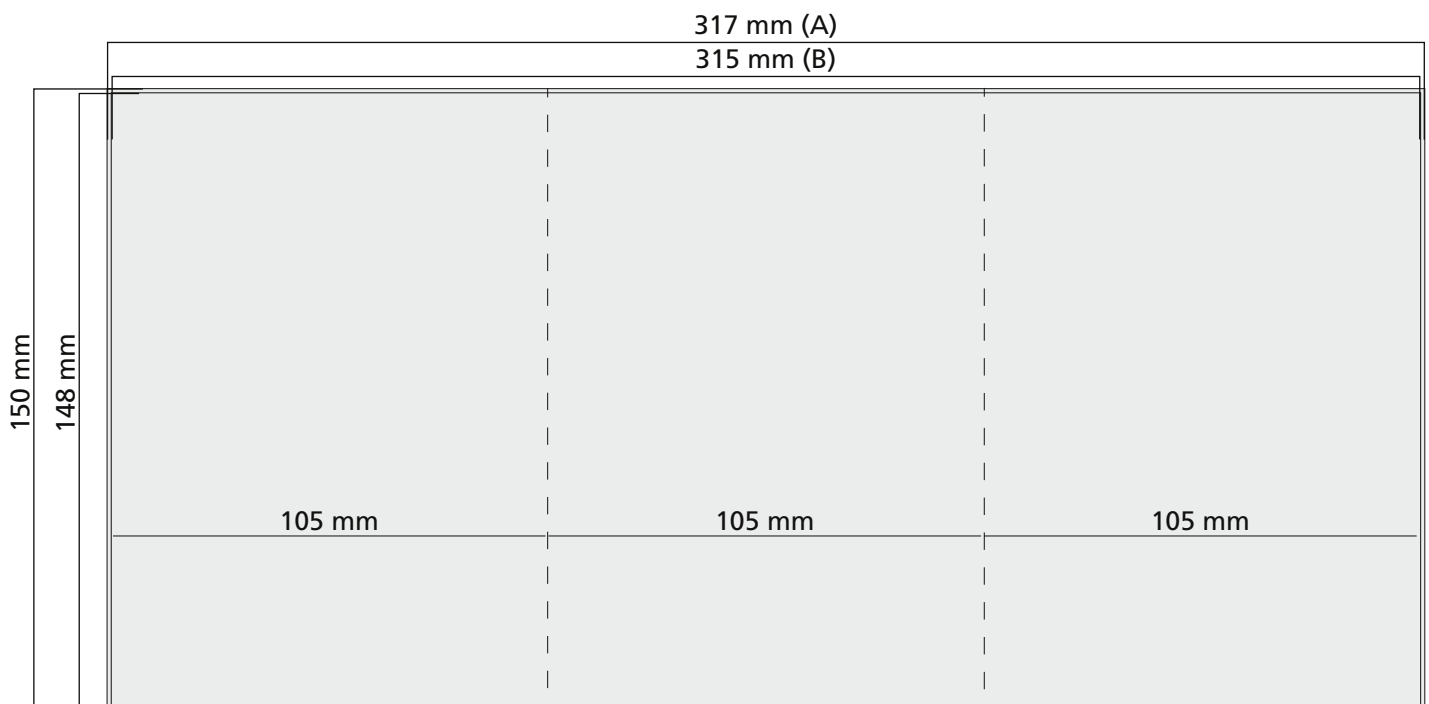
Druckvorlage

Für einen Flyer, A6, quer, Zickzag-Falz // [Beschnittzugabe 1 mm auf allen Seiten](#)

Dokumentenseite 1 (außen)



Dokumentenseite 2



A = Datenformat

B = Endformat

C = Darstellung Endformat

Hinweis: Die Beschnittzugabe bezieht sich auf alle angebotenen Flyermaße (Din- und quadratische Formate)
Diese Vorschau ist nicht maßstabsgetreu.